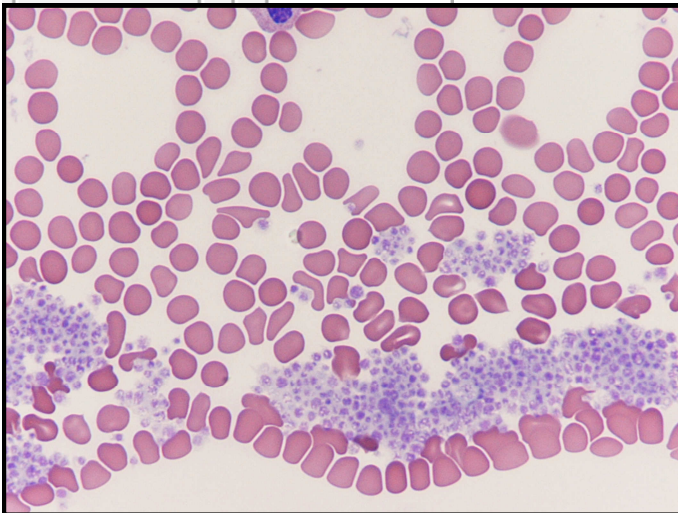


PROVA PRATICA C

Donna di anni 45

| | | | |
|--------|---|---|------|
| WBC | ■ | ■ | 7.77 |
| RBC | ■ | ■ | 4.55 |
| HGB | ■ | ■ | 12.8 |
| HGBCAL | ■ | ■ | 12.9 |
| HCT | ■ | ■ | 38.2 |
| MCV | ■ | ■ | 83.9 |
| MCH | ■ | ■ | 28.0 |
| MCHC | ■ | ■ | 33.4 |
| CHCM | ■ | ■ | 33.9 |
| RDW | ■ | ■ | 17.5 |
| HDW | ■ | ■ | 3.32 |
| PLT | ■ | ■ | 67 |



Striscio di sangue periferico eseguito da campione anticoagulato con EDTA